

Šaltinių publikacijos

Vokietijos pavojus ir karo dviem frontais katastrofa (Lietuvos kariuomenės 1936–1937 m. operacijų planai nr. 1 „V“ ir nr. 2 „V+L“)

(parengė Vytautas Jokubauskas, Samanta Zuberniūtė). In *Creating Modern Nation-States in the Eastern Baltic = Šiuolaikinių tautinių valstybių kūrimas rytiniame Baltijos jūros regione* (Acta Historica Universitatis Klaipedensis, vol. XXXVIII). Ed. by Vygantas VAREIKIS, Silva POCYTĖ. Klaipėda, 2019, p. 189–234. DOI: <http://dx.doi.org/10.15181/ahuk.v38i0.2083>

Priedų sąrašas

(priedai skelbiami tik elektronine forma)

Operacijų plano nr. 1 „V“ priedai:

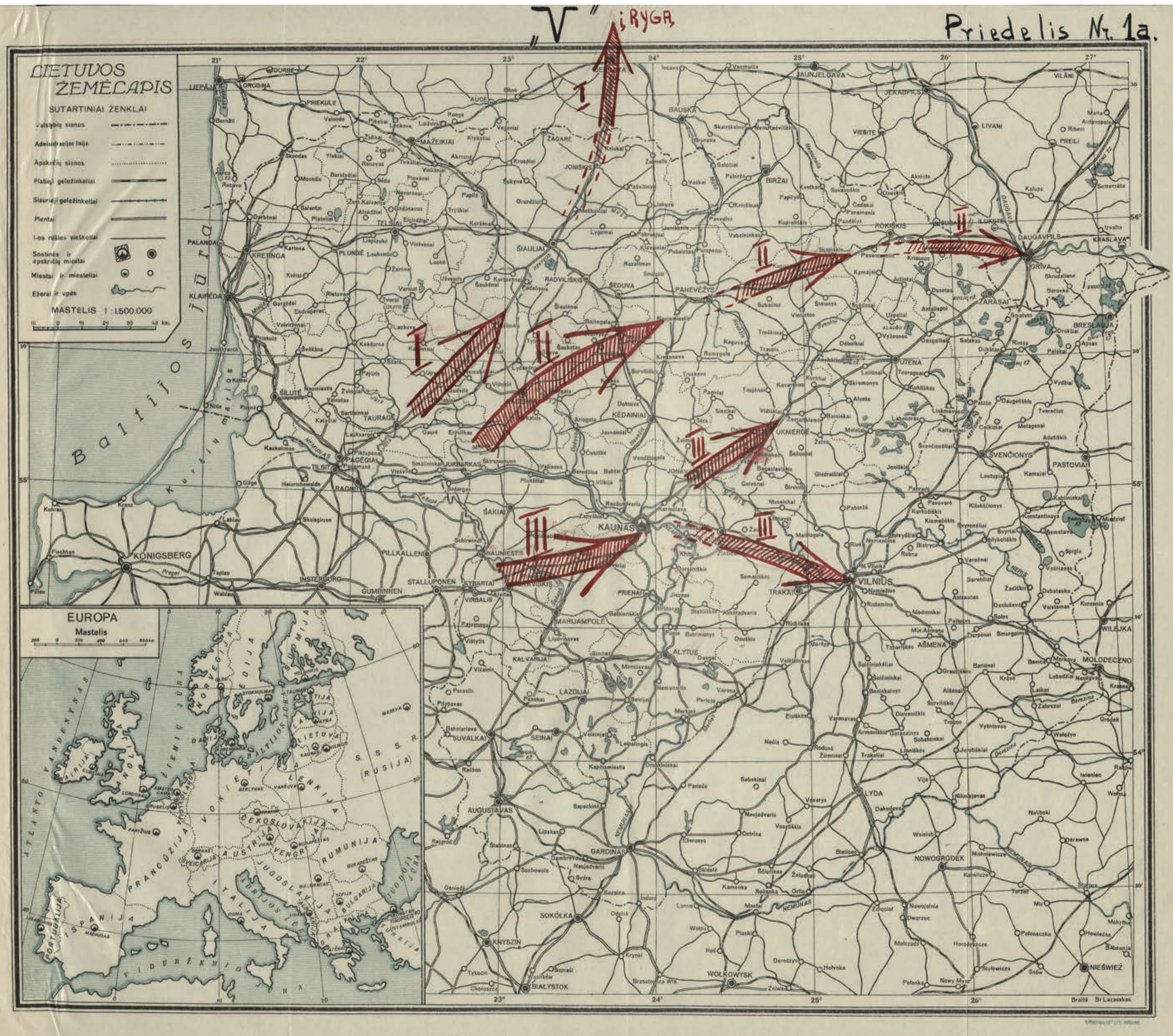
Planas „V“. Priedėlis nr. 1a. Lietuvos žemėlapis. M 1:1 500 000. „Spindulio“ litografija Kaune. 33,73×29,39 cm	II
Planas „V“. Priedėlis nr. 2. Lietuvos žemėlapis. M 1:800 000. 56,54×43,76 cm	III
Planas „V“. Priedėlis nr. 4. Lietuvos žemėlapis. M 1:800 000. 56,93×43,73 cm	IV
Planas „V“. Priedėlis nr. 5. Lietuvos žemėlapis. M 1:800 000. 56,53×44,14 cm	V
Planas „V“. Priedėlis nr. 6. Eilinės stabdymo ribos. Lietuvos žemėlapis. M 1:800 000. 56,42×43,43 cm	VI
Planas „V“. Priedėlis nr. 7. Lietuvos žemėlapis. M 1:800 000. 56,18×43,26 cm	VII
Planas „V“. Priedėlis nr. 8. Lietuvos žemėlapis. M 1:800 000. 56,24×44,11 cm	VIII
Planas „V“. Priedėlis nr. 9. Lietuvos žemėlapis. M 1:800 000. 56,57×44,43 cm	IX

Operacijų planas nr. 2 „V+L“ priedai:

Planas „V+L“. Priedėlis nr. 1. Lietuvos žemėlapis. M 1:1 500 000. 33,49×29,12 cm	X
Planas „V+L“. Priedėlis nr. 2. Schema <i>Vokiečių ginkluotų pajėgų dislokacija Rytprūsioose</i> , 1936-11-15, M 1:300 000. 17,64×16,77 cm	XI
Planas „V+L“. Priedėlis nr. 3b. Schema <i>Lenkų kariuomenės III korpo apygardos dislokacija</i> , 1936-10-25. Mastelis nenurodytas. 17,16×23,14 cm	XII
Planas „V+L“. Priedėlis nr. 5. Lietuvos žemėlapis, M 1:800 000. 47,06×41,28 cm	XIII
Planas „V+L“. Priedėlis nr. 6. Lietuvos žemėlapis. M 1:800 000. 49,94×41,69 cm	XIV
Planas „V+L“. Priedėlis nr. 7. Padėtis 3. mob[ilizacijos] d[ienos] rytą. Lietuvos žemėlapis. M 1:800 000. 56,39×42,63 cm	XV
Planas „V+L“. Priedėlis nr. 8. Padėtis 4. mob[ilizacijos] d[ieną]. Lietuvos žemėlapis. M 1:800 000. 56,56×42,86 cm	XVI
Planas „V+L“. Priedėlis nr. 9. Padėtis 5. mob[ilizacijos] d[ieną]. Lietuvos žemėlapis. M 1:800 000. 56,45×42,41 cm	XVII
Planas „V+L“. Priedėlis nr. 10. Padėtis 6. mob[ilizacijos] d[ienos] rytą. I var[iantas]. Lietuvos žemėlapis. M 1:800 000. 58,63×41,79 cm	XVIII
Planas „V+L“. Priedėlis nr. 11. Padėtis 6. mob[ilizacijos] d[ienos] rytą. II var[iantas]. Lietuvos žemėlapis. M 1:800 000. 58,41×42,26 cm	XIX
Planas „V+L“. Priedėlis nr. 12. Lietuvos žemėlapis. M 1:800 000. 56,33×41,79 cm	XX
Planas „V+L“. Priedėlis nr. 13. Lietuvos žemėlapis. M 1:800 000. 59,46×44,57 cm	XXI

Pastabos XXII

Priedų originalų saugojimo vieta: Lietuvos centrinis valstybės archyvas, f. 929, ap. 3.



Planas „V“. Priedelis nr. 1a.
 Lietuvos žemėlapis. M 1:1 500 000. „Spindulio“ litografija Kaune. 33,73×29,39 cm.

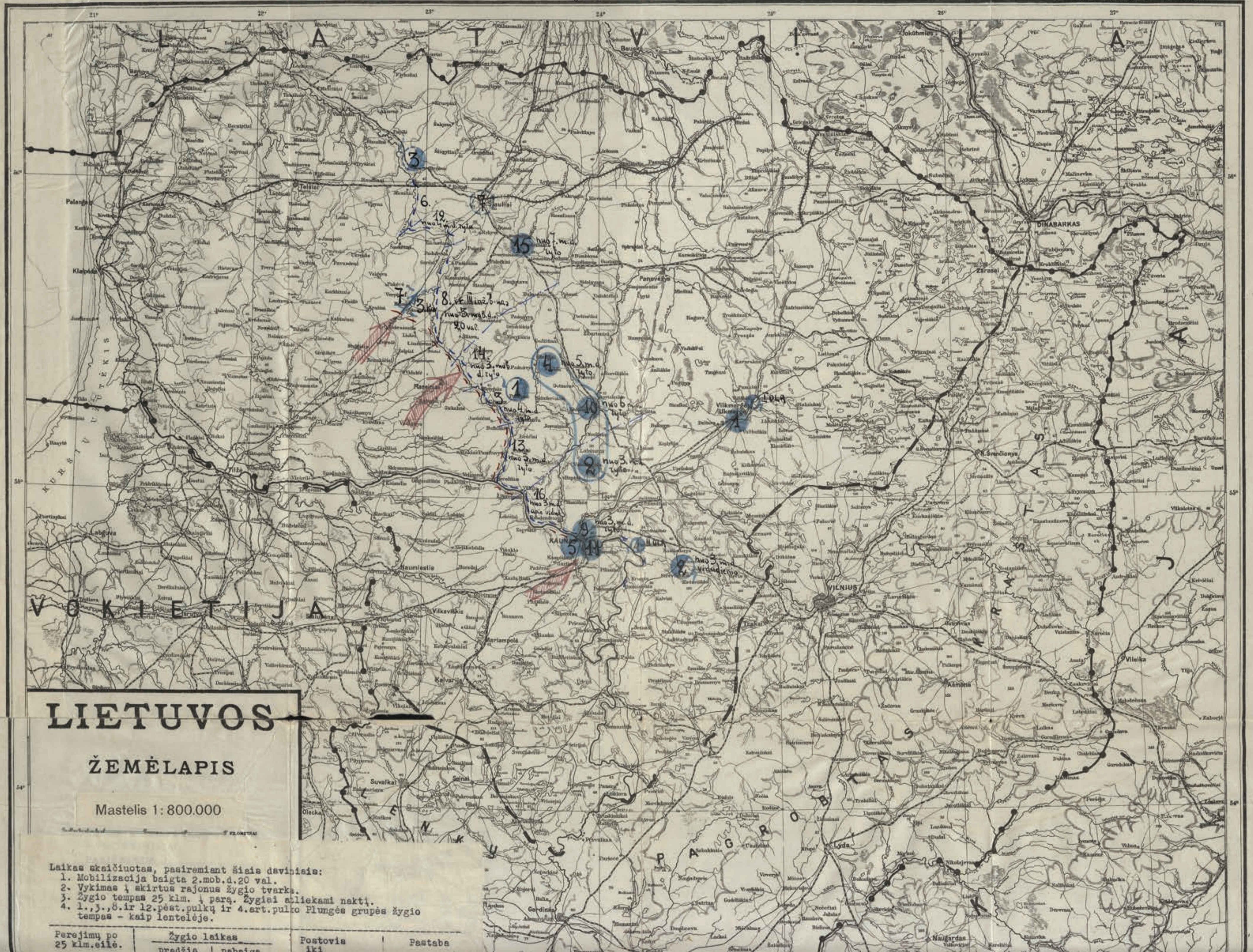
V



Planas „V“. Priedelis nr. 2.
Lietuvos žemėlapis. M 1:800 000. 56,54x43,76 cm.



Planas „V“. Priedelis nr. 4.
Lietuvos žemėlapis. M 1:800 000. 56,93×43,73 cm.



Planas „V“. Priedelis nr. 5.
 Lietuvos žemėlapis. M 1:800 000. 56,53×44,14 cm.
 Žr. 1 pastabą šio dokumento p. XXII.



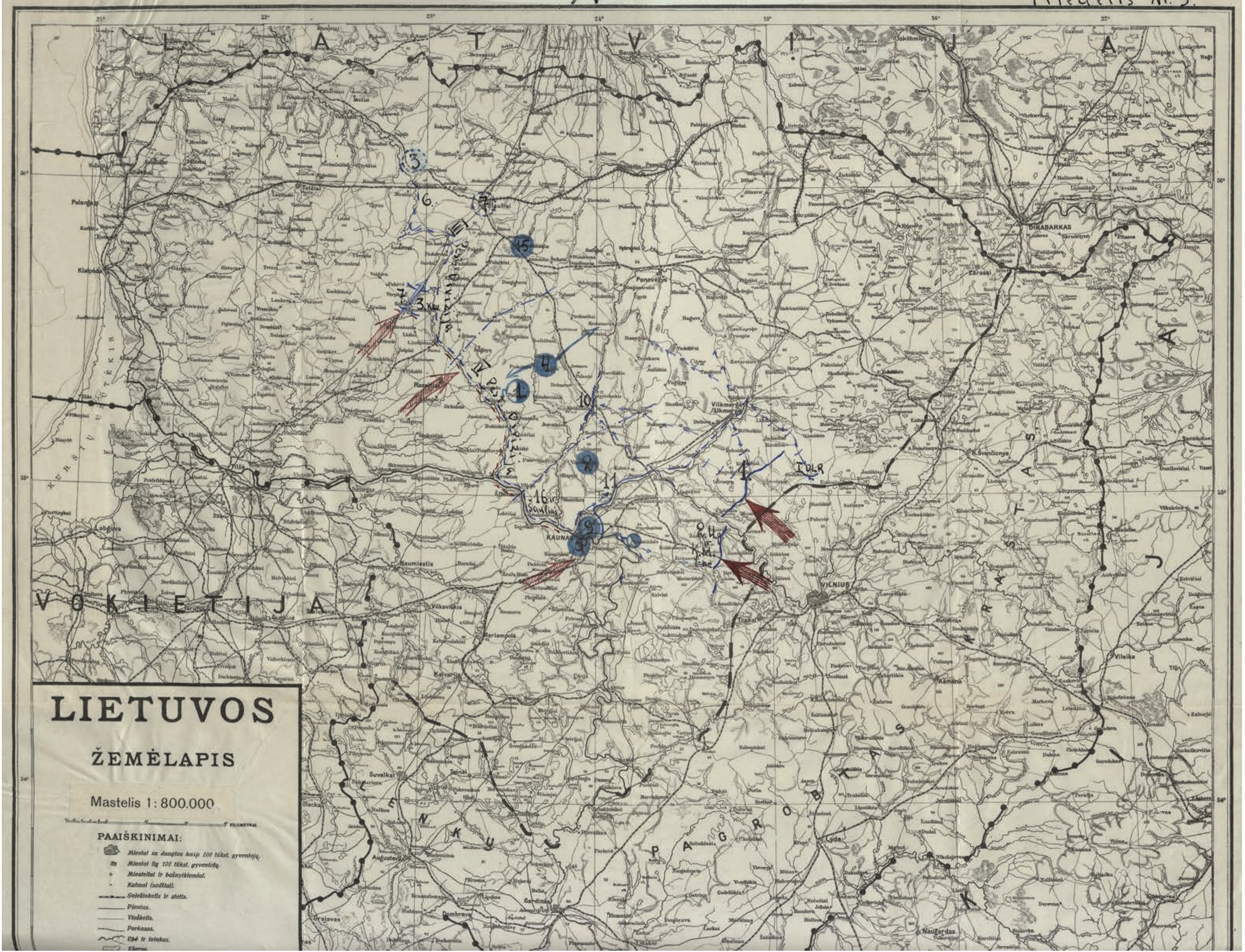
Planas „V“. Priedelis nr. 6.
Eilinės stabdymo ribos. Lietuvos žemėlapis. M 1:800 000. 56,42x43,43 cm.



Planas „V“. Priedelis nr. 7.
Lietuvos žemėlapis. M 1:800 000. 56,18×43,26 cm.



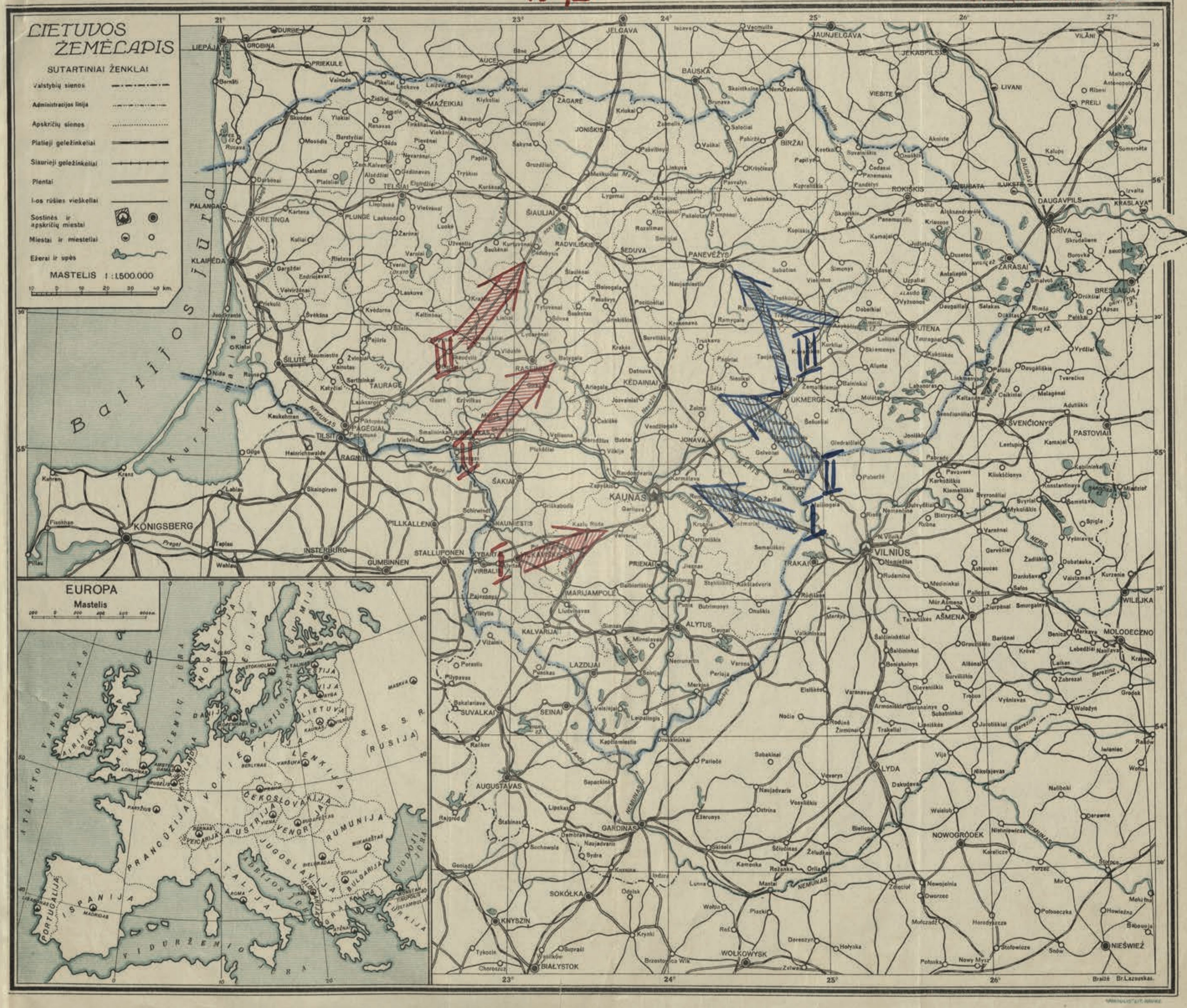
Planas „V“. Priedėlis nr. 8.
 Lietuvos žemėlapis. M 1:800 000. 56,24x44,11 cm.
 Žr. 2 pastabą šio dokumento p. XXII.



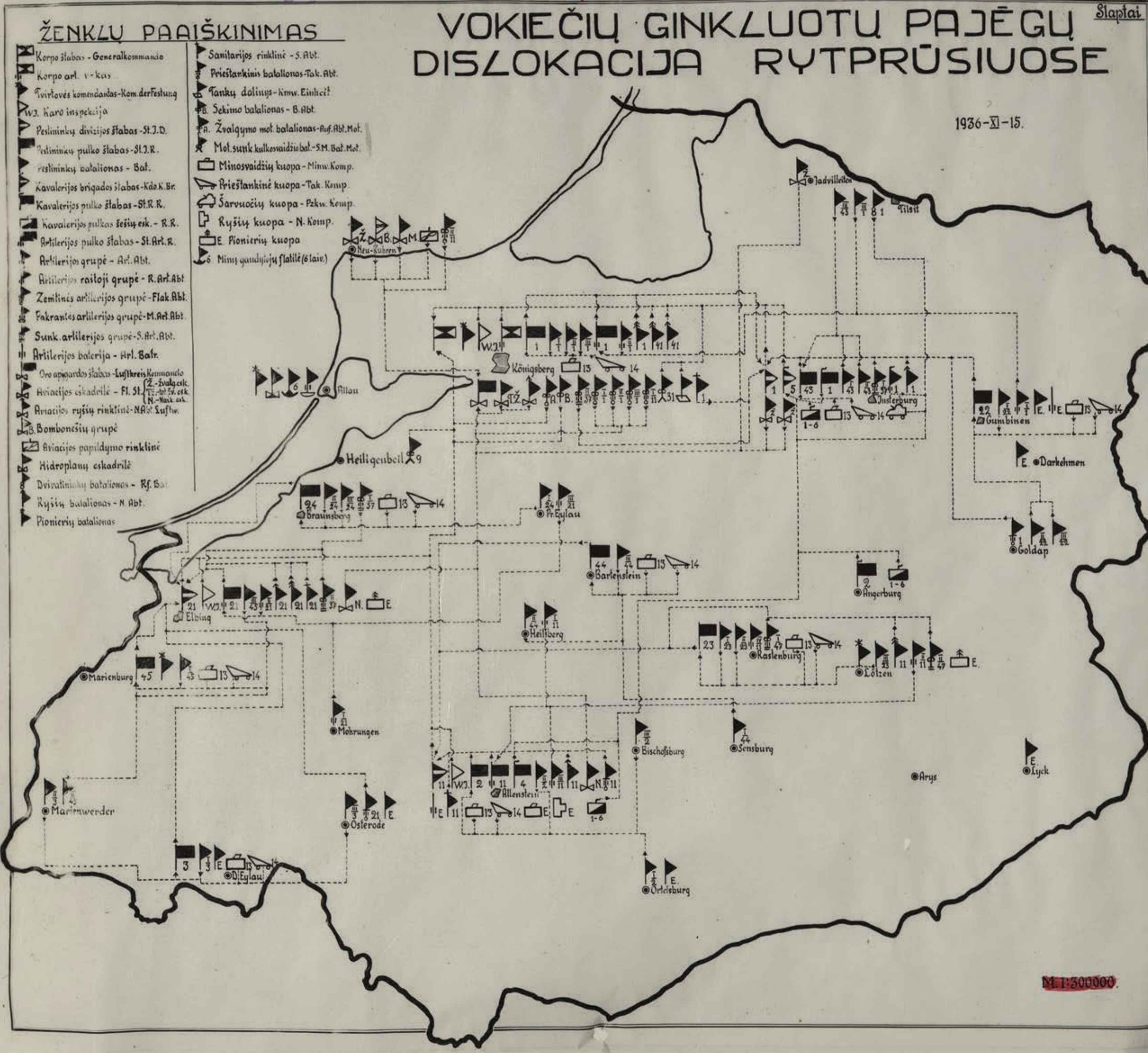
Planas „V“. Priedelis nr. 9.
Lietuvos žemėlapis. M 1:800 000. 56,57×44,43 cm.

V+L

Priedelis Nr. 1.



Planas „V+L“. Priedelis nr. 1.
Lietuvos žemėlapis. M 1:1 500 000. 33,49×29,12 cm.



Planas „V+L“. Priedelis nr. 2.
 Schema Vokiečių ginkluotų pajėgų dislokacija Rytprūsiuose, 1936-11-15, M 1:300 000. 17,64×16,77 cm.

V" + L"

Priedelis Nr. 3b.

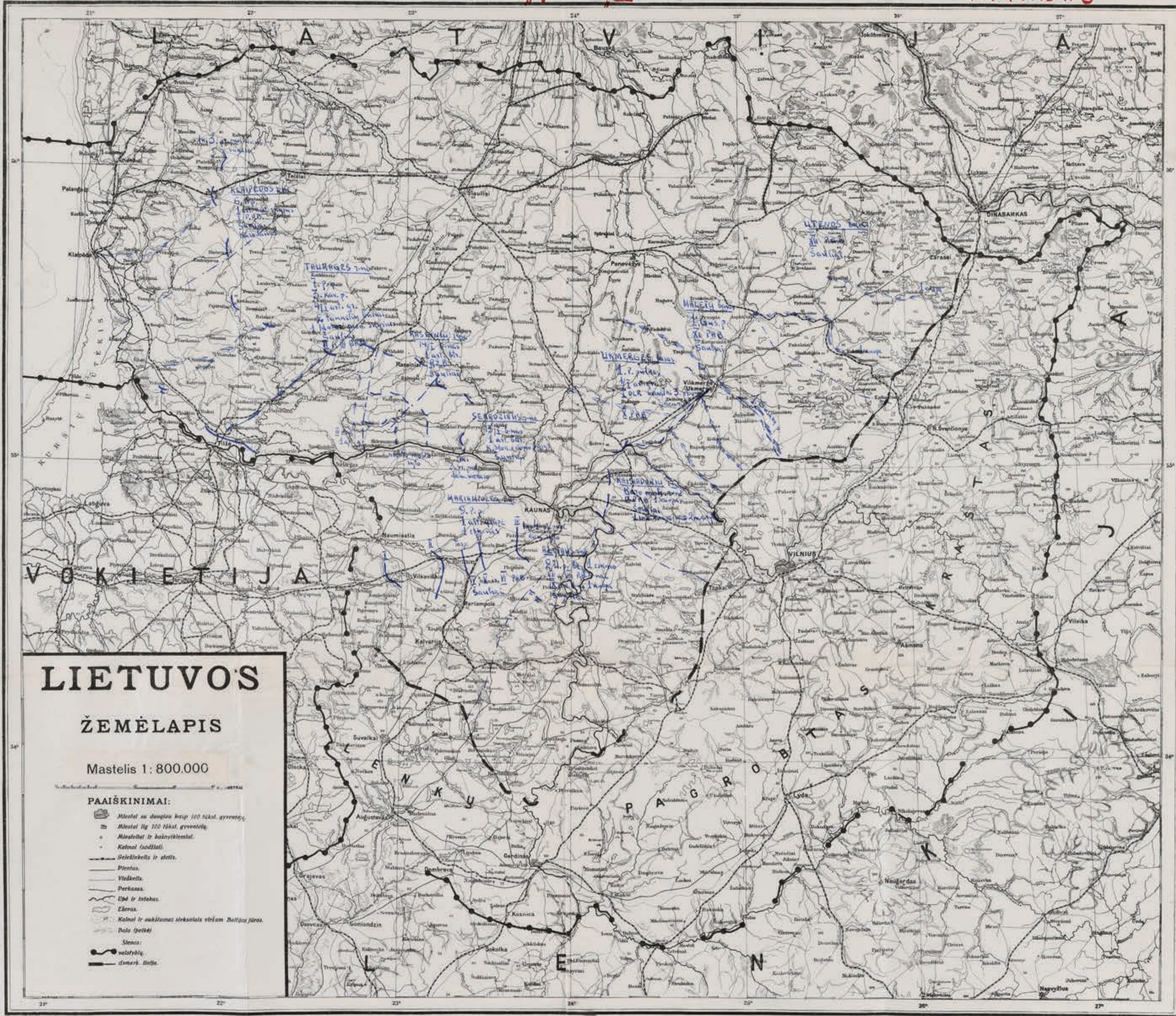
Slaptai



Planas „V+L“. Priedelis nr. 3b.
 Schema Lenkų kariuomenės III korpo apygardos dislokacija, 1936-10-25. Mastelis nenurodytas. 17,16×23,14 cm.

"V" + "L"

Priedelis N5



Planas „V+L“. Priedelis nr. 5.
Lietuvos žemėlapis, M 1:800 000. 47,06×41,28 cm.

V" + L"

Priedelis Nr. 6.



Planas „V+L“. Priedelis nr. 6.
Lietuvos žemėlapis. M 1:800 000. 49,94x41,69 cm.

"V" + "L"

Padėtis 3. mob. d. rytą.

Priedelis Nr. 7.



Planas „V+L“. Priedelis nr. 7.
 Padėtis 3. mob. d. rytą. Lietuvos žemėlapis. M 1:800 000. 56,39×42,63 cm.

V+L

Padėtis 4. mob. d.

Priedelis Nr. 8.



Planas „V+L“. Priedelis nr. 8.
 Padėtis 4. mob[ilizacijos] d[iena]. Lietuvos žemėlapis. M 1:800 000. 56,56×42,86 cm.

V+L

Padėtis 5. mob.d.

Priedelis Nr 9.



Planas „V+L“. Priedelis nr. 9.
 Padėtis 5. mob[ilizacijos] d[ieną]. Lietuvos žemėlapis. M 1:800 000. 56,45×42,41 cm.

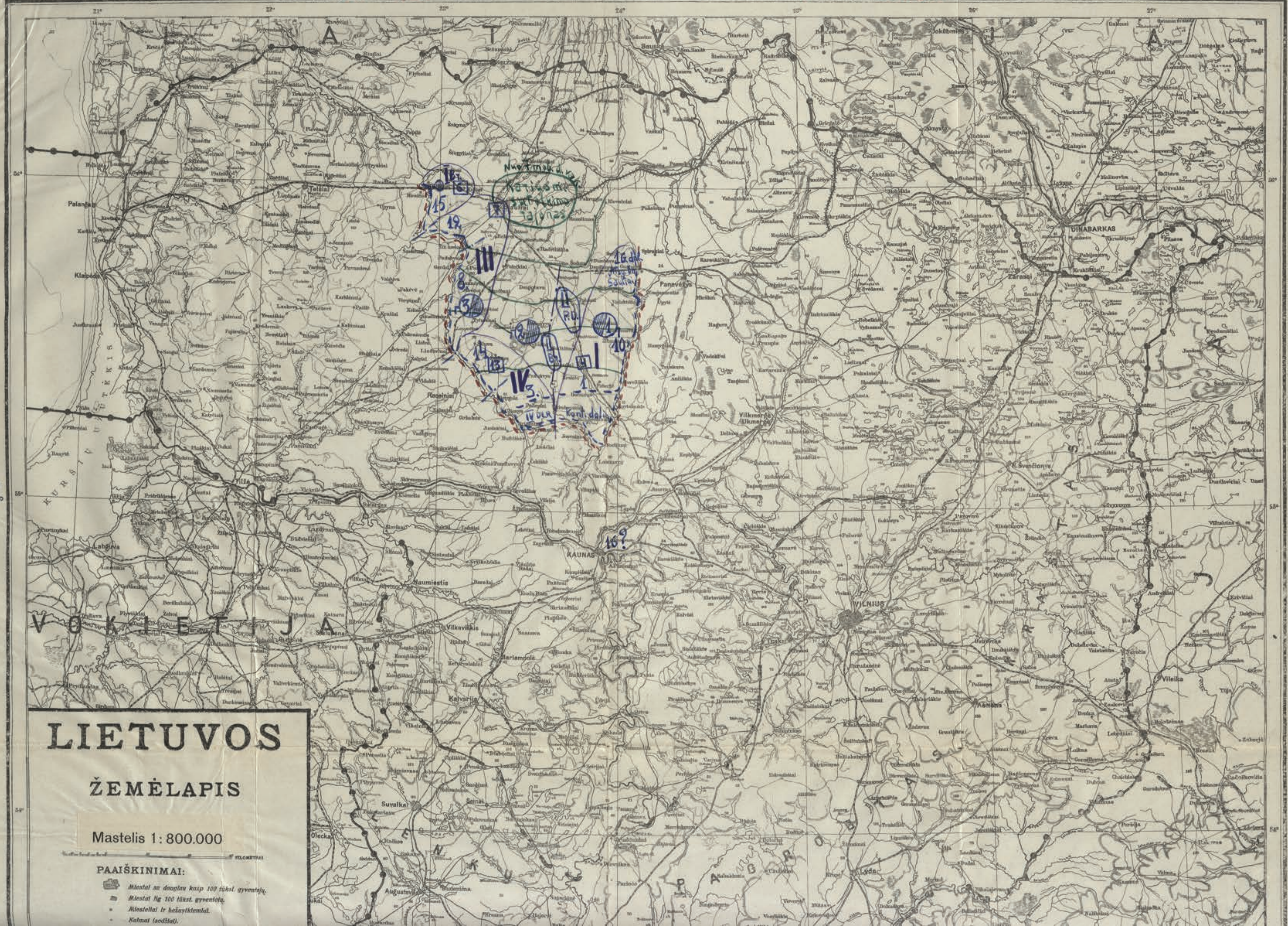
"V+L"

Padėtis 6. mob. d. ryta. I var.

Priedelis Nr. 10

ISTABA

Eiknis
stabilumo
libos.



LIETUVOS

ŽEMĖLAPIS

Mastelis 1:800.000

PAAIŠKINIMAI:

- Miestai su daugiau kaip 100 tūkst. gyventojų.
- Miestai lig 100 tūkst. gyventojų.
- Miesteliai ir kaimai.
- Kaimai (sodžiai).

Planas „V+L“. Priedelis nr. 10.
Padėtis 6. mob[ilizacijos] d[ienos] ryta. I var[iantas]. Lietuvos žemėlapis. M 1:800 000. 58,63×41,79 cm.

V + L

Padėtis 6. mob. d. ryta II var.

Priedelis Nr. 11.



ABA:
 II P.Bz.
 H. p.
 dyta pa-
 žėims
 ob. d.
 kare.

Planas „V+L“. Priedelis nr. 11.
 Padėtis 6. mob[ilizacijos] d[ienos] ryta. II var[iantas]. Lietuvos žemėlapis. M 1:800 000. 58,41×42,26 cm.
 Žr. 3 pastabą šio dokumento p. XXII.

V+L

Priedelis Nr. 12.



LIETUVOS

ŽEMĖLAPIS

Mastelis 1:800.000

PAAIŠKINIMAI:

- Miestai su daugiau kaip 100 tūkst. gyventojų.
- Miestai lig 100 tūkst. gyventojų.
- Miesteliai ir bažnytkaimiai.
- Kaimai (su žvaigžde).

Planas „V+L“. Priedelis nr. 12.
Lietuvos žemėlapis. M 1:800 000. 56,33x41,79 cm.



**LIETUVOS
ŽEMĖLAPIS**

Mastelis 1:800.000

PAAIŠKINIMAI:

- Miestai su daugiau kaip 100 tūkst. gyventojų.
- Miestai iki 100 tūkst. gyventojų.
- Miesteliai ir dažnykaimiai.
- Kaimai (sochėjai).
- Sėlininkėlis ir stotis.
- Plentas.
- Viekšnis.
- Perkasas.
- Upė ir intakas.

Pastabos:
A.B.-nai lai-
o uždare
ieną bei adm-
linija.
Pirmo-
os pasipriešin-
o žibos.
- Eilinės
abdymo žibos

Planas „V+L“. Priedelis nr. 13.
Lietuvos žemėlapis. M 1:800 000. 59,46×44,57 cm.
Žr. 4 pastabą šio dokumento p. XXII.

PASTABOS

1. Planas „V“. Priedėlis nr. 5

Žemėlapiu kairiajame apatiniame kampe prilipdytas lapelis su tokio turinio užrašu:

Laikas skaičiuotas, pasiremiant šiais daviniais:

1. Mobilizacija baigta 2. mob. d. 20 val.
2. Vykimas į skirtus rajonus žygio tvarka.
3. Žygio tempas 25 klm. į parą. Žygiai atliekami naktį.
4. 1., 3., 8. ir 12. pėst. pulkų ir 4. art. pulko Plungės grupės žygio tempas – kaip lentelėje.

Perėjimų po 25 klm. eilė	Žygio laikas		Postovis iki	Pastaba
	pradžią	pabaigą		
1-as perėjimas	2. m. d. 20 v.	3. m. d. 4 v.	3. m. d. 12 v. *	* 6 val. gryno postovio (skirta po 1 v. laiko
2-as perėjimas	3 m. d. 12 v.	3. m. d. 20 v.**	4 m. d. 4 v. *	postoviui išsiskirstyti ir susirinkti)
3-čias perėjimas	4. m. d. 4 v.	4. m. d. 12 v.**		** Skirta 2 v. didž. poilsio

2. Planas „V“. Priedėlis nr. 8

Žemėlapiu kairiajame apatiniame kampe prilipdytas lapelis su tokio turinio užrašu:

Pastabos:

II P. Brig. sutelkimas žygio tvarka.

I P. D. ir II P. Br. susitelks:

geležinkeliais iki 5. m. d. ryto, žygio tvarka:

I P. D. – iki 9 m. d. ryto,

II P. Br. (Skaudvilė[s] rajone) – iki 7. m. d. ryto.

Bus vietoje

12. p. p. – nuo 5. m. d. ryto,

8 p. p. – geležinkeliu nuo 3. m. d. vakaro, žygiais – nuo 6. m. d. ryto,

1. kav. p. IV P. D. bare – per 26 v. įsakymą gavus,

13. ir 14. p. p. – nuo 4 m. d. ryto,

3. p. p. – nuo 6 m. d. ryto.

Žygių tempas – po 25 klm. į parą.

3. Planas „V+L“. Priedėlis nr. 11

Dokumento kairėje ranka įrašyta:

PASTABA: II P. D., II P. Br. ir 2 K. p. nurodytą padėtį užims 5. mob. d. vakare.

4. Planas „V+L“. Priedėlis nr. 13

Dokumento kairėje ranka įrašyta:

Pastabos: P. A. B-nai laiko uždare sieną bei adm. liniją.

[Ištisine linija pažymėtos] *Pirmosios pasipriešinimo ribos*

[Punktyrine linija pažymėtos] *Eilinės stabdymo ribos*

[Simboliu T pažymėta] *Priekinė sauga*

5. Nepublikuojami priedai:

Operacijų plano nr. 1 „V“ priedai:

Priedėlis nr. 1b. Schema *Vokiečių ginkluotų pajėgų dislokacija Rytprūsiose*, 1936-11-15.

M 1:300 000. 17,64×16,77 cm. Analogiškas dokumentui Planas „V+L“. Priedėlis nr. 2 (žr.).

Priedėlis nr. 3. Lietuvos žemėlapis. M 1:800 000 (žr. komentarą nr. 26 p. 206).

Operacijų planas nr. 2 „V+L“ priedai:

Priedėlis nr. 3a. Schema *Lenkų kariuomenės III korpo apygardos mob[ilizacijos] bazės*, 1936-10-25.

Mastelis nenurodytas (žr. komentarą nr. 25 p. 223).

Priedėlis nr. 4. Lietuvos žemėlapis, M 1:800 000 (žr. komentarą nr. 29 p. 224).